

Nyheter i Solen RUTT 6.2



Nya funktioner och förbättringar i Solen RUTT 6.2

- **Adressökning**
Nu kan man söka A-, B-, Centrum- och VIA-punkter med hjälp av adress.
- **Förbättrad import av punkter**
Lättare att läsa in data från t.ex. FOLK/FAST för att använda som VIA- eller Centrumpunkter. Även centroider från andra typer av objekt går att importera, t.ex. centrumpunkter från ytor.
- **Välja ordning på VIA-punkter**
”Drag-and-drop” funktionalitet för att ändra ordningen på VIA-punkter.
- **Nya anslutningsmöjligheter för A, B och VIA**
Infartsgenerering ”on-the-fly”.
- **Jobba med flera rutter samtidigt**
En lista med gjorda rutter visas för att enkelt kunna växla mellan dem.
- **Ändra hastighet på alla vägar**
Möjlighet att minska/öka hastigheten på alla vägar samtidigt.
- **Använder körrestriktioner**
Solen RUTT nyttjar de nya kompletteringarna vad gäller körrestriktioner i NVDB.
- **Prestandaförbättringar**
En hel del prestandaförbättringar vid t.ex. generering av rutt och ISO-ytor är gjorda.
- **Programmerbart gränssnitt**
Solen RUTT kan agera som en ”service” till andra Solen-moduler.
- **Hantera gjorda rutter och ISO-beräkningar**
Nya menyval gör det enklare att hantera sina rutter; *Ny rutt, Öppna rutt, Spara rutt, Spara geografiskt resultat, Kopiera rutt, Radera rutt, Radera alla rutter, Radera ISO, Radera allt.*

Nya anslutningsmöjligheter för A, B och VIA

Nu kan t.ex. infarter genereras "on-the-fly".

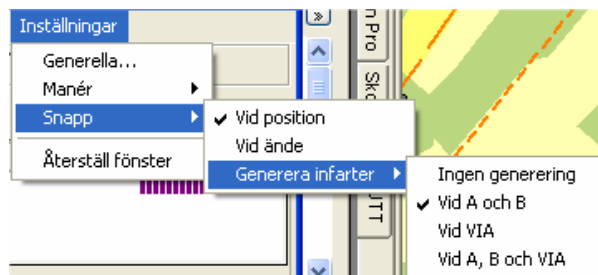
Inställningar finns direkt i en meny.

Snappa vid position

- Ingen generering av infarter
- Generera infarter till A och B
- Generera infarter till VIA
- Generera infarter till A, B och VIA

Snappar A, B och VIA till närmaste väglänks fotpunkt.

Om A, B och/eller VIA innehåller en adress sker en kontroll så att fotpunkten skapas på närmaste väglänk med samma adressnamn!

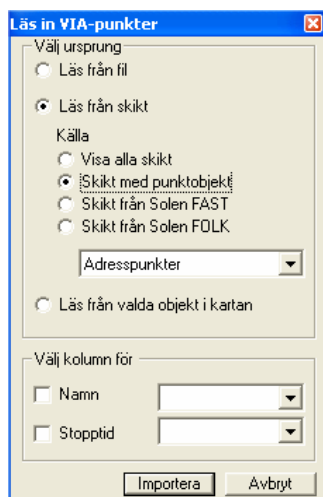


Snappa vid ände

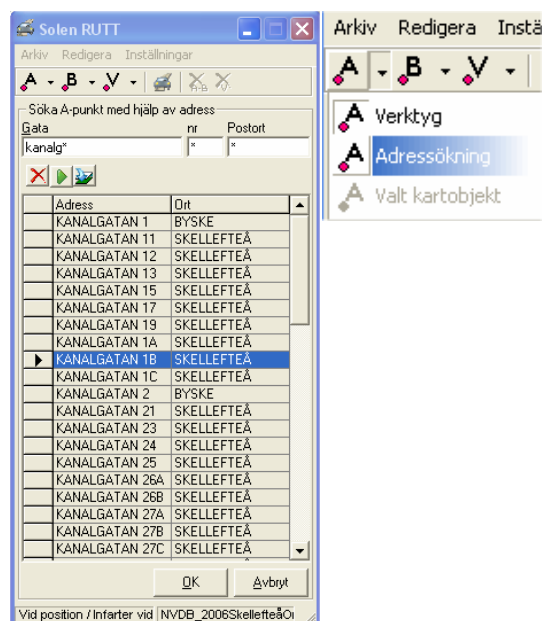
Snappar A, B och VIA till närmaste väglänks ände.

Importera VIA- och Centrum-punkter

Lättare att välja källa att importera från.



Sökning av A-, B-, Centrum- och VIA- punkter kan nu göras med adress



Jobba med flera rutter

Nu kan man skapa en ny rutt och samtidigt behålla föregående rutt(er).



Minska/öka hastigheten på alla vägar samtidigt

Detta görs i en minska/öka-kontroll.

