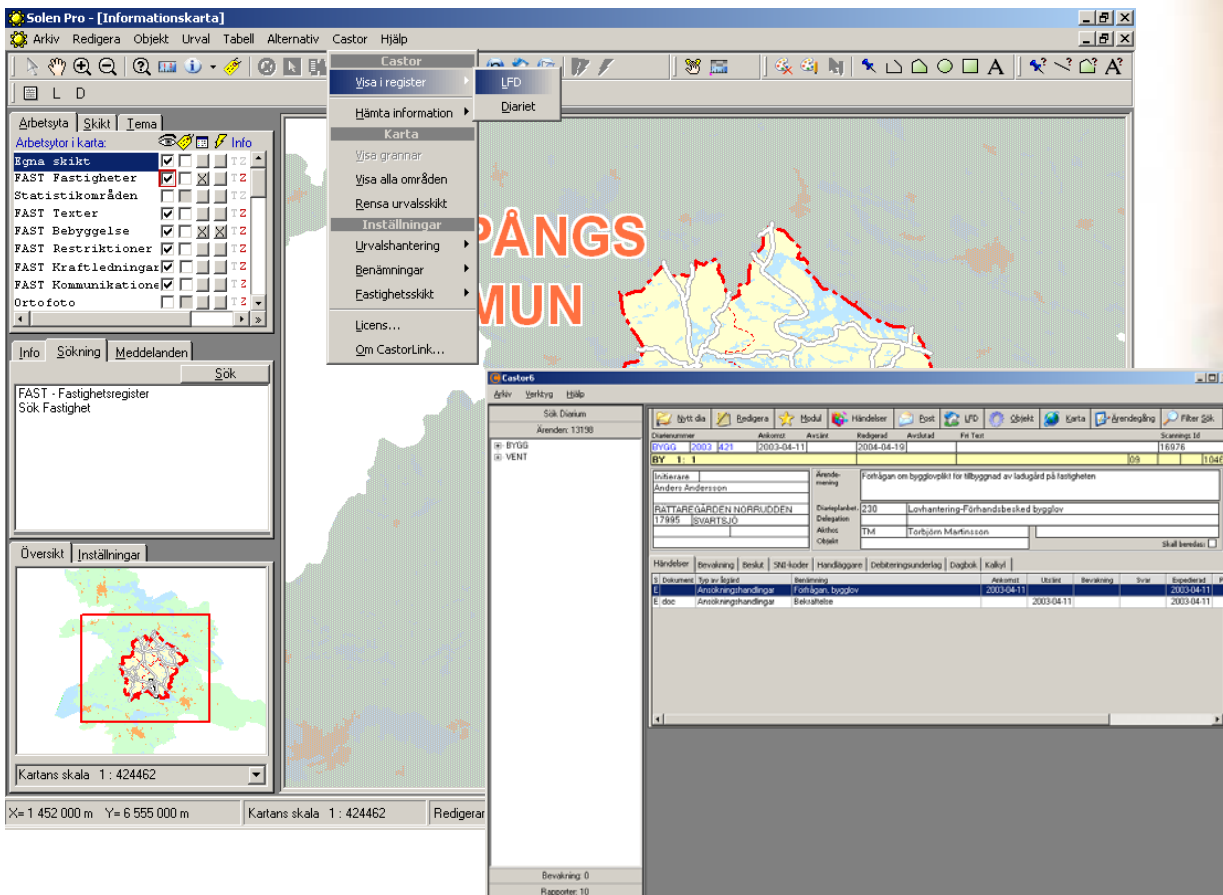


Solen - Castor

Solens och Castor-länken kopplar CASTOR till Solen Pro/X.
Via menyn CASTOR i Solenklienten kan användaren visa markerade fastigheter i exempelvis CASTOR Diarie.
På samma sätt kan en eller flera fastigheter eller ärenden i CASTOR programmet visas i kartan.



Funktioner

- Visa ett eller flera objekt/ärenden/fastigheter från Castor programmen i Solen.
- Hämta ett eller flera markerade fastigheter från Solen för vidare bearbetning i Castor-programmet
- Visa grannar till vald fastighet.
- Visa läge på kartan baserat på fastighet som lagrats i Castor-programmet.

Presentation

- Resultatet kan presenteras i registerformuläret och kartan samtidigt.
- Kartutskrift kan göras i Solen utifrån valda ärenden/objekt/fastigheter i Castor-programmet.
- Rapporter/adressetiketter kan skapas för valda objekt i kartan eller valda ärenden/objekt/fastigheter i Castor-programmet.

För mera information kontakta Cartesia



Cartesia, Storgatan 28, 921 31 LYCKSELE
Tel: 0950-120 05 Fax: 0950-158 58
E-post: info@cartesia.se

Solen - Castor