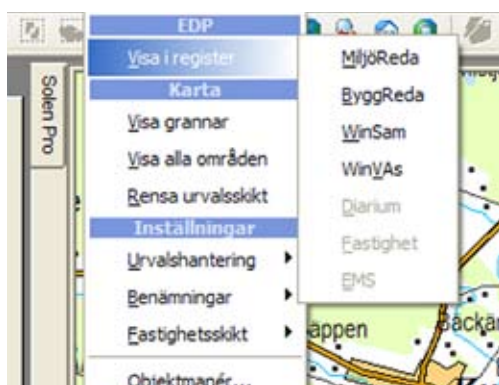




Solen EDPLink



För mer information:

Cartesia GIS AB
Telefon: 0950-120 05 (vxl)
info@cartesia.se • www.cartesia.se

EDP Consult AB
Telefon: 046-23 45 50 (vxl)
info@edpconsult.se • www.edpconsult.se

Administration och ärendehantering med stöd av kartan

Solen EDPLink kopplar EDP's produkter MiljöReda, ByggReda, WinSam, WinVAs, Diarium, Fastighet, EMS, Future och Vision till Solen.

Via menyval och knappar i Solen-klienten kan användaren visa markerade fastigheter i exempelvis MiljöReda. På samma sätt kan en eller flera fastigheter eller ärenden/objekt i något av EDP-programmen visas i kartan.

Funktioner:

- Visa ett eller flera objekt/ärenden/fastigheter från EDP-programmen i Solen
- Hämta ett eller flera markerade objekt från Solen-kartan för vidare bearbetning i EDP-programmen
- Hämta koordinater för ärenden/objekt från Solen-kartan
- Visa grannfastigheter till vald fastighet
- Hämta information om adresser, lagfarna ägare mm från fastighetsregistret
- Visa läge på kartan baserat på fastighet och/eller koordinat som lagrats i EDP-programmen
- Avancerade filtreringar och sökningar i EDP-programmen kan visas i kartan.

Presentation:

- Resultatet kan presenteras i registerformuläret och kartan samtidigt
- Kartutskriften kan göras i Solen utifrån valda objekt i kartan eller valda ärenden/objekt/fastigheter i EDP-programmen
- Rapporter/adressetiketter kan skapas för valda objekt i kartan eller valda ärenden/objekt/fastigheter i EDP-programmen.



showing the way

- en del av Addnode