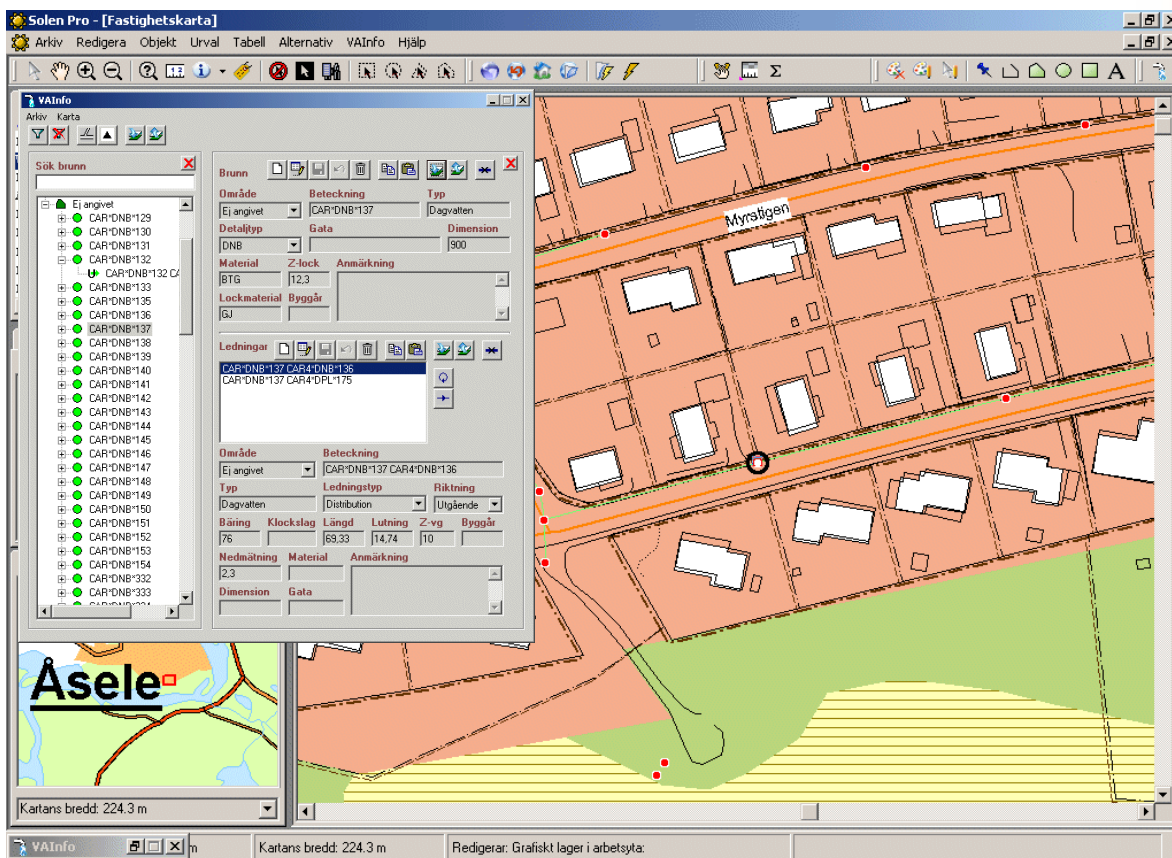


Solen VAInfo

Med Solen VAInfo i det befintliga Solen-konceptet får du ett system där VA-informationen integreras med ditt övriga GIS-data. Solen VAInfo ger ett kraftfullt verktyg för sökning, analys och presentation av VA-data i kombination med fastighets- och befolkningsdata i Solen Pro.

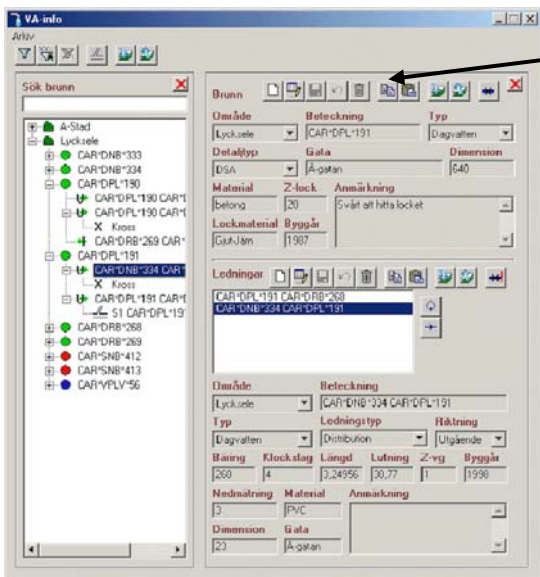


Solen VAInfo hanterar

- VA-ledningar, VA-brunnar, serviser, anordningar och störningar med tillhörande information.
- Hämta och visa ledning, brunn, servis anordning eller störning i karta eller register.
- Skapa filter för att t.ex. söka fram alla ledningar med en viss dimension.
- Import av brunns- och ledningsdata från fil.

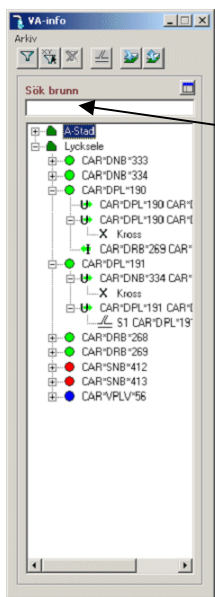
Presentation

Resultatet kan presenteras i registerformuläret och kartan samtidigt. Rapporter på brunnar, ledningar och störningar kan enkelt tas fram i **Solen VAInfo**. Filter kan enkelt skapas för att filtrera fram ledningar eller brunnar av en viss dimension eller av ett visst material.



Avancerad dialog

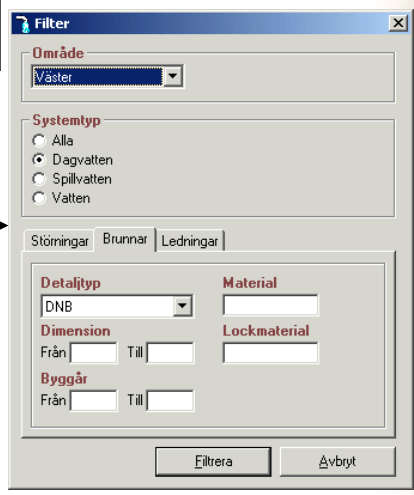
Verktögsknappar
Knappar för att Skapa filter, registrera en servis eller störning samt hämta/visa brunnar i kartan.



Enkel dialog

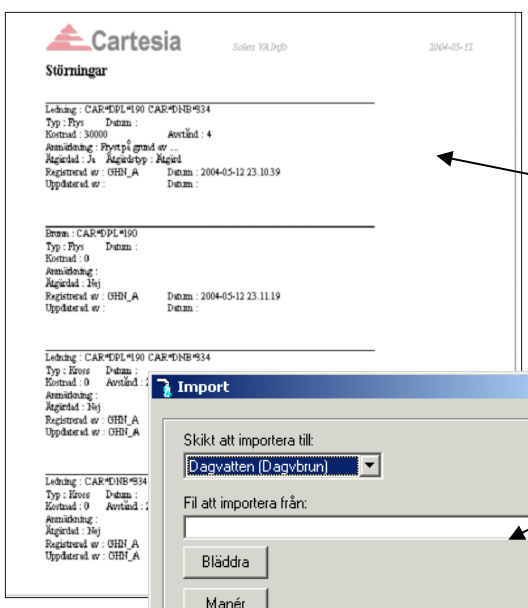
Söka en brunn
Brunnar kan enkelt sökas fram med hjälp av en "sök-ruta".
Brunnens in och utgående ledningar samt eventuella serviser och registrerade störningar visas.

Två visningslägen
Applikationen kan visas i enkelt eller i avancerat läge. Användaren kan stänga av den del som man för tillfället inte vill använda.



Filterhantering Filter kan skapas för att söka ut olika förekomster i registret och visa i kartan. Filter kan skapas på störningar, brunnar eller ledningar på t.ex. Område, Typ, Material, Byggår, Dimension m.m.

Rapporter
Störnings-, brunnar eller lednings- rapporter kan enkelt tas fram i **Solen VAInfo**.



Import av data
VAInfo kan importera data från en koordinatfil innehållande brunnar- eller ledningsdata.
Brunnar skapas då med automatik i kartan och eventuell medföljande information om brunnarna eller ledningarna lagras i **Solen VAInfo:s** databas.

