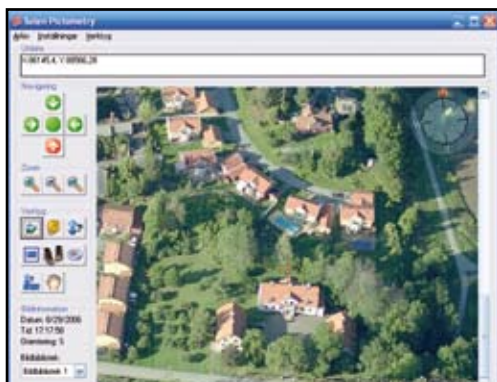




Solen Pictometry



När applikationen startar skapas ett extra verktyg/knapp i Solens verktygsrad. Genom att använda denna knapp visas ett formulär och ett verktyg aktiveras. När verktyget används genom att klicka i kartan, visas en lodbild som matchar den aktuella positionen.

Visa och hantera pictometrybilder

Solen Pictometry är en tilläggsapplikation till SolenX/Solen Pro som kan visa och hantera pictometrybilder. Det finns två typer av användare för programmet; administratörer och vanliga användare.

Tilläggsapplikationen visar flygfotograferade lodbilder och snedbilder som matchar en av användaren angiven position i kartan. Utifrån en lodbild går det att navigera väst, öst, nord och syd för att se samma position från olika väderstreck. Detta innebär till exempel att en byggnad kan betraktas från alla sidor.

Med hjälp av inbyggda verktyg går det att enkelt göra mätningar i bilden, t ex:

- Mäta höjden på en byggnad
- Mäta arean av ett område
- Mäta avstånd mellan olika punkter
- Ta ut bäring och höjd över havet.

Solen Pictometry kan även konvertera mellan olika koordinat-system.

Användaren ställer in vilken projektion som används i kartan och till vilket system dess koordinater ska transformeras så att rätt pictometry-bild visas.

Solen Pictometry är utvecklat tillsammans med våra kunder. Systemet är lätt att driftsätta och passar såväl offentlig verksamhet som företag och organisationer.

Kontakta oss för mer information eller offertförslag.
Telefon: 0950-120 05 (vxl)
info@cartesia.se • www.cartesia.se

 **Cartesia**
showing the way

- en del av Addnode