



Transformation SE

FAKTARUTA Transformation SE

Referenssystem och projektioner

- Sweref 99: Sveriges nya referenssystem.
- RIX95: Dessa inpassningar kan hämtas på nätet och/eller skapas speciellt när en kommun vill göra en övergång från det lokala systemet. Transformation SE har även stöd för restfelsmodeller.
- RT 90 med 7 parameters noggrannhet.
- WGS 84: världspjektionen.
- Empiriska transformationer (Helmert, Affin och Unitär).

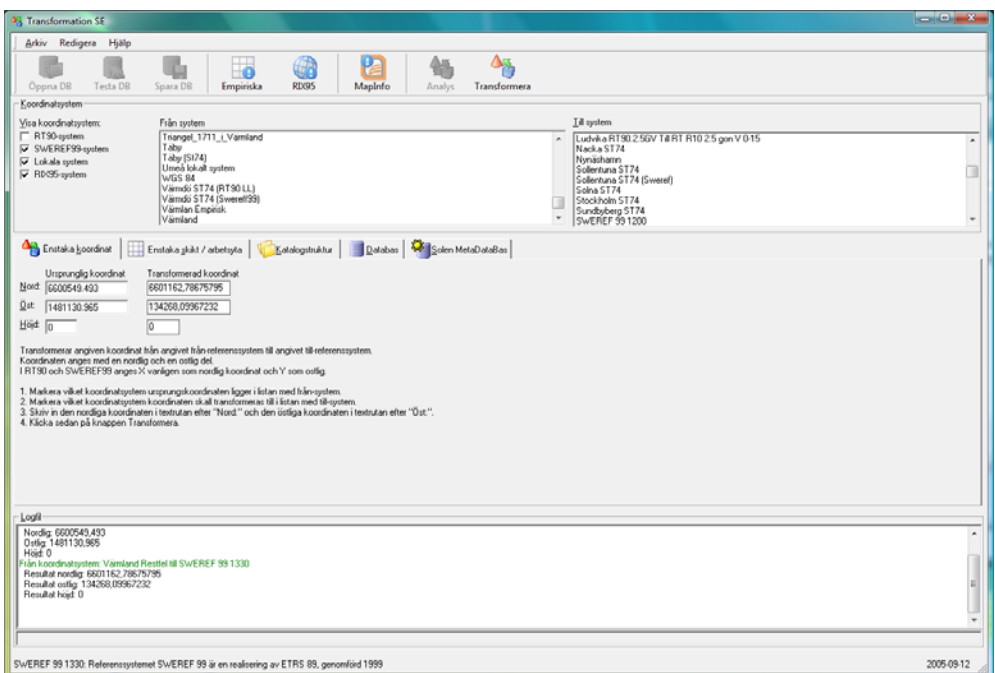
Format

- Enstaka koordinat.
- MapInf- filer (wor, tab, mif och sömlösa skikt).
- Solens MetaDataBas.
- Valfri databas, t.ex. databaser i SQL-server, Oracle, Acces m.fl.

Transformation SE - programmet för transformation mellan olika referenssystem och projektioner

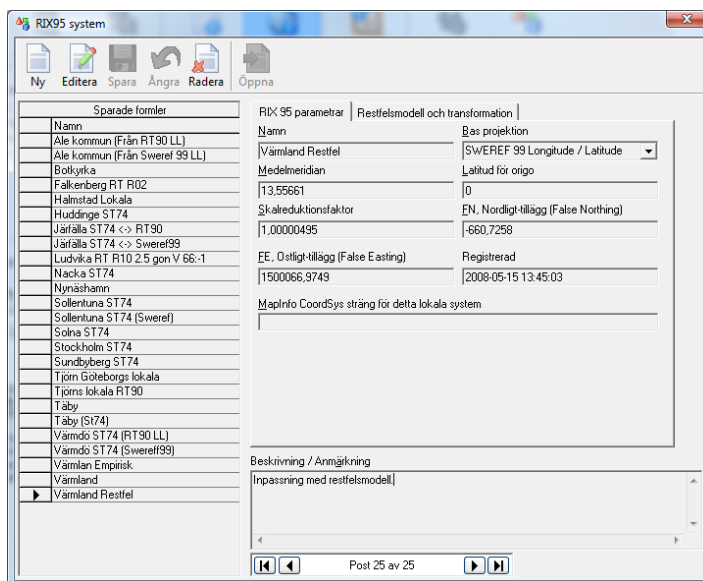
Världsbilden var ganska enkel innan vetenskapsmännen påstod att jorden var rund. Men faktum är att jorden bara är nästan rund. Det har lett till att det finns flera olika koordinatsystem i världen, allt från enkla plana till mera avancerade system för hela världen t.ex. WGS 84.

När du vill positionera dig i Sveriges finns det mer Sverigeanpassade system där det senaste är Sweref 99.



Sweref 99

Med Sweref 99 som nationellt referenssystem erhålls god överensstämmelse med såväl våra närmaste grannländer som resten av Europa. Ett införande av Sweref 99 även på lokal nivå medför en nationell enhetlighet och högre noggrannhet än RT 90.

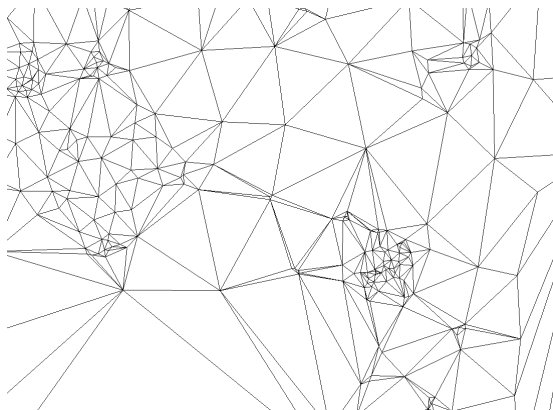


Cartesias TransformationSE är ett lättanvänt och smidigt program för transformation av kartdata mellan ett stort antal olika referenssystem och projektioner.

Indata kan väljas som enskilda filer, hel biblioteksstruktur eller databaser av olika slag.

Programmet sätter en relation mellan de olika systemen och kan därför fritt transformera mellan alla inlagda system.

RIX95 och restfelsmodeller



RIX95-inpassningar kan hämtas på nätet och/eller skapas speciellt när en kommun vill göra en övergång från det lokala systemet. Transformation SE har även stöd för restfelsmodeller och RIX95-inpassningar som har en empirisk transformation kopplad till sig.

Transformation SE

När era kartdata inte passar med levererade kartdata eller omvänt har vi lösningen på problemet: Cartesias Transformation SE.

När ER organisation beslutar att övergå från RT90 till Sweref99 har vi lösningen på problemet: Cartesias Transformation SE

Om NI har kartdata i flera olika koordinatsystem har vi lösningen på problemet: Cartesias Transformation SE.