

MapInfo® Manager v1.1

Spatial Data Asset Management

FÅ KONTROLL ÖVER DINA SPATIALA DATA - KATALOGISERA, PUBLICERA OCH DELA DINA DATA



Sammanfattning

Pitney Bowes MapInfo Manager gör det möjligt för organisationer att skapa och underhålla kataloger för sina spatiala data på en bestämd plats, vilket optimerar sökning och åtkomst för användare inom hela organisationen. Genom användningen av öppna standarder är MapInfo Manager åtkomlig för en mängd potentiella användare. MapInfo Manager kan integreras med MapInfo Professional och underlättar på så sätt användarens inläring.

Fördelar

- Erbjuder förenklad sökning enligt branschstandard i en central katalog för spatiala data
- Minska kostnader genom att undvika insamling eller köp av befintligt data
- Öka förståelsen för dina datas användningsområden och egenskaper
- Garantera att organisationen uppfyller infrastrukturstandarder för spatiala data, såsom ISO och OGC

ÖVERSIKT

Pitney Bowes® MapInfo® Manager™ är ett serverbaserat program som ger dig verktygen du behöver för att skapa och underhålla ett centralt bibliotek för organisationens spatiala datatillgångar. Detta innefattar att skapa en eller flera sökbara kataloger med spatiala data såväl som verktyg för att automatiskt generera den stipulerade informationen om dina datauppsättningar, så att dina data enkelt kan spridas.

Oavsett om du sparar dina data i en spatial databas, som filer eller i en kombination av de båda ger MapInfo Manager dig enkel och god kontroll över alla spatiala data.

Frågor att överväga:

- Använder du ett stort antal MapInfo Professional-tabeller?
- Märker du att användare skapar egna kopior av MapInfo Professional-tabeller eftersom de är svåra att hitta?
- Går det åt onödig tid när användare söker efter de data som de behöver?
- Ägnar dina expertanvändare onödigt mycket tid på att hjälpa kollegor med att hitta den information som de behöver?
- Har datauppsättningar använts felaktigt på grund av att de inte varit väldefinierade?
- Har det förekommit överlappande eller dubbelt arbete vid insamling eller rensning av data?
- Kontrollerar en eller flera anställda datalager, nätverksvolym eller kataloghierarkier?
- Har ni upptäckt användbara datauppsättningar som tidigare varit dolda eller okända i er organisation?
- Har olika avdelningar i din organisation köpt samma data?

Metadata - Lyft fram Metadata - lyft fram

Den främsta fördelen med MapInfo Manager ligger i att ha en enda organisationsövergripande referens för spatiala data. Katalogen består av metadata, det vill säga information som beskriver dina data. Metadata kan innefatta information såsom ursprung, källa, ägare, läge, geografiskt område, med mera. Metadata anger i princip om en datauppsättning är användbar för ett visst syfte för den som hittar dessa data. En katalog med metadata hjälper användarna att hitta och nå data som behövs, men även att förstå om det är användbart i ett visst sammanhang. Om det uppstår några frågor kan den som äger eller ansvarar för dessa data identifieras via metadata.

De metadatakataloger som skapas i MapInfo Manager byggs upp med standarden Open Geospatial Consortium (OGC) Catalogue Services Web (CSW). De är därigenom sökbara för användare av MapInfo Professional och MapInfo Exponenter såväl som av andra OGC CSW-kompatibla program.

Skapa och redigera metadata

Med MapInfo Manager är det mycket lätt att skapa ett bibliotek med metadata. Vissa metadata kan inhämtas automatiskt och i stora mängder på en gång, vilket kallas skördning. Detta är användbart för metadatafält där värdet kan tilldelas automatiskt.

Vissa metadatafält kan vara gemensamma för alla dina datauppsättningar (t.ex. ägare). Värdet som upprepas kan tilldelas automatiskt med mallar. Dessutom kan ändringar av metadata utföras på enskilda poster eller på flera poster samtidigt.

MapInfo® Manager v1.1

Spatial Data Asset Management

Dela – underlätta – ta kontroll

MapInfo Manager möjliggör för dataansvariga, GIS-ansvariga och It-administratörer att avgöra hur data publiceras, hur data kan upptäckas och nås av en specifik användarbas.

Du kan skapa och dela flera kataloger, vilket kan underlätta om du vill publicera specifika datauppsättningar för olika målgrupper. Du kanske vill publicera en metadatakatalog för externt bruk och en annan för intern användning. Ett exempel kan vara en kommun som vill publicera en metadatakatalog över fastighetsdata offentligt. Allmänheten behöver då bara veta fastigheternas storlek, gränser och taxeringsvärden. Kommunen kan sedan ha mer detaljerad information för intern användning. I detta fall kan två kataloger skapas med två olika datauppsättningar.

MapInfo Manager gör det även möjligt att publicera data som en bild via Web Map Service (WMS).

I enlighet med standard

MapInfo Manager följer olika standarder för att ge så hög kompatibilitet som möjligt. Dessa innefattar bland annat ISO 19115 för metadata och OGC för katalog- och datapublicering. För organisationer som direkt eller indirekt påverkas av EU:s INSPIRE-direktiv följer MapInfo Manager

de normer som krävs för att du efterleva INSPIRE-föreskrifterna. För användare i Storbritannien finns även stöd för standarden Gemini v2.1.

Fördelar med MapInfo Manager

- Ett enda referensbibliotek för dina spatiala data.
- Användare av Location Intelligence och GIS kan snabbt och enkelt söka och få fram de data de behöver, för att på så sätt spara tid och resurser.
- Undvik felanvändning och feltolkning genom att beskriva datats innehåll och syfte
- Spara pengar och arbete genom att undvika dataduplicering och flera inköp av samma data.
- Integreras med samtliga OGC CSW-kompatibla program och integreras direkt med MapInfo Professional och MapInfo Exponare.
- Publicera data via OGC WMS för att skydda informationen från oönskade ändringar.
- Publicera data via OGC WMS för att skydda informationen från oönskade ändringar.

USA

One Global View
Troy, NY 12180
1.800.327.8627
pbbi.sales@pb.com
www.pbinsight.com

EUROPA/STORBRIANNIEN

Minton Place
Victoria Street
Windsor, Berkshire SL4 1EG
+44.800.840.0001
pbbi.europe@pb.com
www.pbinsight.co.uk

ASIEN OCH STILLAHAVSREGIONEN/ AUSTRALIEN

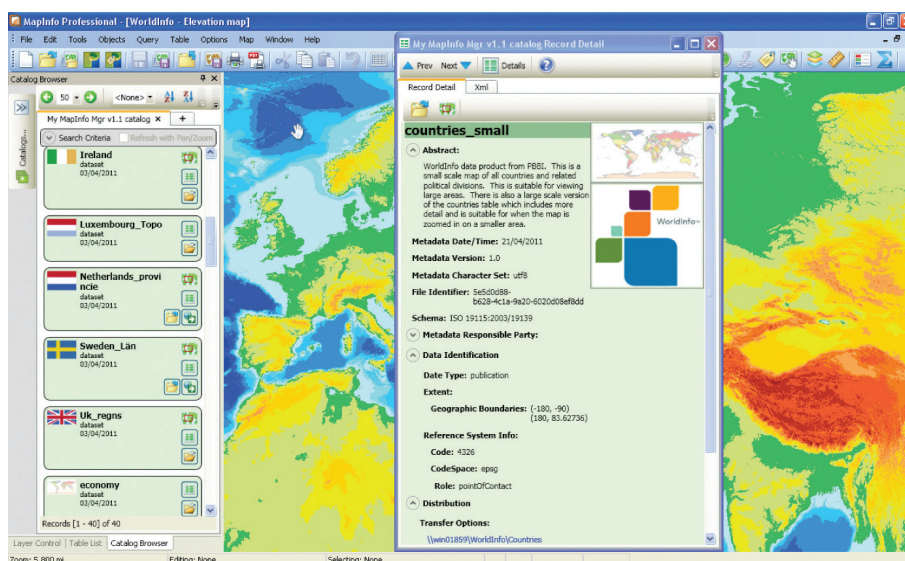
Level 7, 1 Elizabeth Plaza
North Sydney NSW 2060
+61.2.9437.6255
pbbi.australia@pb.com
pbbi.singapore@pb.com
pbbi.china@pb.com
www.pbinsight.com.au

INDIEN

C-28-29, 5th Floor, Tower-B,
Logix Cyber Park, Sector 62
Noida, UP 201307, India
+91.120.402.6000
contactindia@pb.com
www.pbinsight.co.in

SVERIGE

Svetsarvägen 15, 2 tr
171 41 Solna
+46 8 578 771 10
pbbi.sweden@pb.com
www.pbinsight.se
PITNEY BOWES BUSINESS INSIGHT
HAR HUVUDKONTOR I USA.



MapInfo Manager skapar en enda referenspunkt för dina spatiala data som blir nära från MapInfo Professional, MapInfo Exponare eller valfritt annat program med samma standardstöd (OGC CSW).

Every connection is a new opportunity™

©2011 Pitney Bowes Software Inc. Med ensamrätt.
Pitney Bowes Business Insight är en avdelning hos Pitney Bowes Inc. MapInfo Professional och Pitney Bowes MapInfo Stratus är varumärken som tillhör Pitney Bowes Software Inc. Alla andra bolag och varumärken tillhör respektive ägare.