

DATABLAD

## MapInfo® Professional version 11.0

SPARA TID, PENGAR OCH RESURSER MED DEN LEDANDE LOCATION INTELLIGENCE-LÖSNINGEN



### Sammanfattning

MapInfo Professional version 11.0 är ett kraftfullt Microsoft Windows-baserat kartprogram som gör det möjligt för affärsanalytiker och GIS-expertter att visualisera förhållandet mellan data och geografi. MapInfo Professional är branschledande när det gäller användarvänlighet och är del av en heltäckande integrerad plattform för geografiska analyser. Med Premium Services och inbyggd tillgång till MapInfo Managers datahantering sätter det standarden för effektiv åtkomst, redigering och analys av spatiala data.

### Fördelar

- Med det nya tabellfönstret kan du snabbare skapa och analysera tabelldata
- Utför minneskrävande åtgärder tack vare det förbättrade stödet för 64-bit-miljöer
- Inbyggd integrering med MapInfo Manager, vilket möjliggör effektiv sökning, hämtning och hantering av geografiska data inom hela organisationen
- Till de första premiumtjänsterna hör omedelbar åtkomst till världsomspännande vägdata

### ÖVERSIKT

MapInfo Professional v11.0 fokuserar på centrala användbarhets- och affärsproblem som rör produktion, analys, åtkomst till och hantering av spatiala data. Det nya tabellfönstret ger dig avancerade inmatningsalternativ och följer de senaste rekommendationerna för enkel och effektiv inmatning av alfanumeriska data. MapInfo Professionals färdiga integrering med MapInfo Manager främjar effektiv användning av organisationens data. Med det nya alternativet premiumtjänster kan du enkelt använda bakgrundskartor på vägnivå och navigera till valfri plats i kartan genom att bara klicka på en knapp eller ange en adress.

### Effektiv inmatning och analys av tabelldata

Med MapInfo Professional v11.0 är det lättare än någonsin att mata in, redigera, analysera och navigera i tabelldata. Det nya tabellfönstret ger dig avancerade datainmatningsalternativ och följer de senaste rekommendationerna för enkel och effektiv inmatning av data. Enkelheten i att ändra visningsinställningar som typsnitt, storlek och alternerande radfärger gör informationen mer lättöverskådlig.

Användare av MapInfo Professional kan:

- Spara tid och öka produktiviteten med avancerade verktyg för att skapa tabelldata
- Välja vilka visualiserings sätt som ska användas för bättre presentation av informationen
- Enkelt hantera och analysera data för att på så sätt spara tid som annars gått åt till dataanalys

Att arbeta med stora datamängder och få fram den önskade presentationen av data är i allmänhet en flerstegsprocess som kräver kunskap om "SQL select"-syntax, men med MapInfo Professional behöver du bara högerklicka på snabbmenyn för att definiera önskat visningssätt. På så sätt underlättas sökning, redigering och interaktion med alla öppna tabeller. Den intuitiva sorteringsdialogrutan gör att du lätt kan utföra viktiga åtgärder.

### Avancerad datahantering med MapInfo Manager

Integreringen av MapInfo Professional version 11.0 med MapInfo Manager underlättar datahantering. Detta omfattar möjligheten att snabbt hitta och öppna rätt data utifrån specifika användningskriterier. I version 10.5 lade vi till möjligheten att söka och visa metadata kataloger som skapats med MapInfo Manager. I version 11.0 utökas integreringen med möjligheten att lägga till data till MapInfo Manager direkt ifrån MapInfo Professional. Integreringen med MapInfo Manager gör det möjligt för användare att:

- Snabbt hitta de data som behövs, var som helst i organisationen
- Visa ursprung, kvalitet och upphovsman utan att öppna data
- Lägga till information till en karta med ett enda klick
- Dela skapade data med andra i organisationen

Allt detta kan du nu göra utan att lämna MapInfo Professional.

# MapInfo® Professional version 11.0

## USA

One Global View  
Troy, NY 12180

1.800.327.8627

pbbi.sales@pb.com  
www.pbinsight.com

## EUROPA/STORBRIANNIEN

Minton Place  
Victoria Street  
Windsor, Berkshire SL4 1EG

+44.800.840.0001

pbbi.europe@pb.com  
www.pbinsight.co.uk

## ASIEN OCH STILLHAVSREGIONEN/ AUSTRALIEN

Level 7, 1 Elizabeth Plaza  
North Sydney NSW 2060

+61.2.9437.6255

pbbi.australia@pb.com  
pbbi.singapore@pb.com  
pbbi.china@pb.com  
www.pbinsight.com.au

## INDIEN

C-28-29, 5th Floor, Tower-B,  
Logix Cyber Park, Sector 62  
Noida, UP 201307, India

+91.120.402.6000

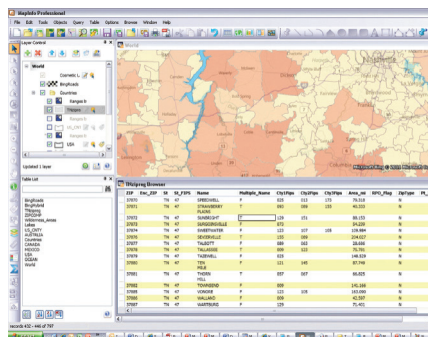
contactindia@pb.com  
www.pbinsight.co.in

## SVERIGE

Svetsarvägen 15, 2 tr  
171 41 Solna  
+46 8 578 771 10

pbbi.sweden@pb.com  
www.pbinsight.se

PITNEY BOWES BUSINESS INSIGHT  
HAR HUVUDKONTOR I USA.



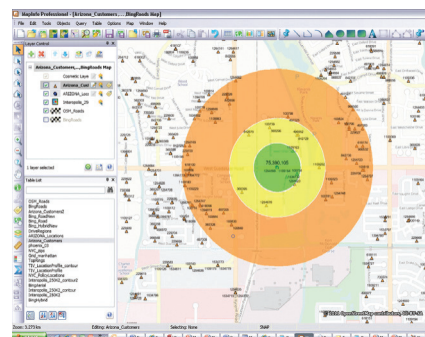
Det nya läsfönstret gör data mer överskådliga genom att automatiskt anpassa kolumnbredden efter innehållet, använda omväxlande radfärger och stödda text med flera rader.

## Utför minneskrävande åtgärder tack vare det förbättrade stödet för 64-bit-miljöer

MapInfo Professional version 11.0 klarar nu av mer minneskrävande åtgärder tack vare ökat stöd för 64-bitars Windows-miljöer. MapInfo Professional version 11.0 hanterar detta genom att automatiskt känna av och använda upp till dubbelt så mycket minnesutrymme som tidigare versioner. Områden såsom objektbearbetning, stora rutnät och MS Excel-filer, inläsning av rasterdata samt nivåkurvor kan hanteras med dubbelt så stora datamängder utan minnesbegränsningar eller programfel.

## Premiumtjänster är nu tillgängliga

Användare av MapInfo Professional version 11.0 kan nu välja att köpa till premiumtjänster som gör det möjligt att öppna bakgrundskartor med vägdata med bara ett musklick. Med premiumtjänster kan detaljerade kartor på gatunivå från Open Street Map (OSM) och Bing öppnas direkt i kartfönstret. Premiumanvändare kan enkelt lägga till gatukartor för att få snabb lägesinformation utan de prestandaförluster



Med MapInfo Professional-premiumtjänster kan du lägga till väginformation till en valfri karta med ett klick.

det innebär att öppna stora datamängder. Om användare snabbt behöver flytta kartbilden till flera olika kända platser gör premiumtjänsten "Flytta karta till" det möjligt att skriva in ett platsnamn eller en adress och zooma dit direkt med ett enkelt musklick.

## Har du råd att inte dra nytta av Location Intelligence?

Data används ständigt inom alla organisationer för att fatta viktiga strategiska beslut med inverkan på både kunder och verksamhet. Med MapInfo Professional version 11.0 och dess Location Intelligence-funktioner får du bättre förståelse för din verksamhet. Du kan analysera trender geografiskt och fatta viktiga beslut med större kunskap om risker och möjligheter. Fatta smartare beslut med MapInfo Professional version 11.0.

**MER INFORMATION HITTAR DU PÅ  
WWW.MIPRO.COM**

### SPECIFIKATIONER

#### Kompatibla operativsystem

Dator: Windows XP SP3, Windows 7 Ultimate SP1

Server: Windows 2008 Server 64 R1 & R2, Windows 2008 (64-bitar) Server med XenServer (Citrix)

Every connection is a new opportunity™

© 2011 Pitney Bowes Inc. Med ensamrätt.

Pitney Bowes Business Insight är programvaruavdelningen hos Pitney Bowes Inc. Pitney Bowes, Pitney Bowes-logotypen, MapInfo Manager och MapInfo Professional är varumärken som tillhör Pitney Bowes Inc. eller dess dotterbolag. Alla andra bolag och varumärken tillhör respektive ägare.